



## CLIPLANS

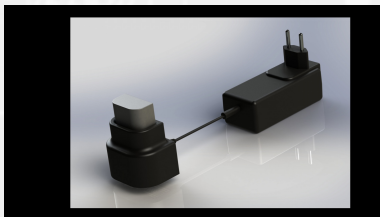
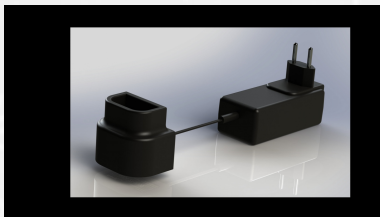
SICO 4004

Monitor-aided Track Shunt (zertifiziert nach SIL 4)

Mobile elektronisch überwachte Gleiskurzschlussvorrichtung zur Belegung von Gleisstromkreisen

- Sicherungsmittel für den Schutz von Arbeitsgruppen im Gleis
- Sperrung von Gleisabschnitten mit Gleisstromkreisen
- CLIPLANS simuliert durch Kurzschluss Gleisbelegung

Vertrieb durch VolkerRail SAFAC, Niederlande



## Daten

Typischer Kurzschlusswiderstand:    Dauerkurzschlussstrom: garantiert 20 A (bei Frequenzen bis 100 Hz)

Stromversorgung: Li-Ion-Akku, Typ SB-L110 oder äquivalent  
Ununterbrochene Betriebsdauer: minimal 52 Stunden bei 0°C

Betriebstemperatur: -25°C bis 60°C

Schutzart: IP 54

Safety Integrity Level: SIL 4

Gewicht einschließlich Batterie: ca. 3 kg

## Technik

Einfacher Schutz vor Zugfahrten ...

Die CLIPLANS SICO 4004 schützt Arbeitsgruppen bei Gleisbau und Gleisinstandhaltung vor regulären Zugfahrten. Sie unterstützt mit ihrer Funktion den Sicherungsposten, ersetzt ihn aber nicht, da im Bauabschnitt zum Beispiel Baufahrzeuge verkehren können. Sie ermöglicht die Sperrung von Gleisabschnitten, welche mit Gleisstromkreisen überwacht werden. Nach dem Einsetzen der Kontaktzangen an beide Schienen erzeugt die CLIPLANS einen elektrischen Kurzschluss und simuliert so in Gleisabschnitten mit Gleisstromkreisen eine Zugfahrt. Eine elektronische Überwachung in der CLIPLANS zeigt an, ob der Kurzschlusswiderstand für die Belegtmeldung des Gleisstromkreises ausreichend gering ist. Der Zustand des Kurzschlusses sowie die einwandfreie Funktion des Gerätes werden mit zwei LEDs signalisiert.

Mit vielen Vorteilen ...

- sehr geringes Gewicht (3 kg)
- sehr lange Betriebsdauer mit einer Akku-Ladung (mindestens 52 Stunden)
- Ladung des Akkus auch im Auto möglich
- sehr hohe Strombelastbarkeit
- universelle Einsetzbarkeit für alle Spurweiten durch Kurzschlussseil
- geeignet für alle Gleisstromkreistypen einschließlich Hochspannungs-Impuls-Gleisstromkreise (z.B. niederländische PSSSL)
- Kein separater Selbsttest auf Funktionsfähigkeit und Sicherheit vor dem Einsatz erforderlich.  
Automatischer Selbsttest während der Befestigung der Kontaktzangen an die Schienen.



- hoher Sicherheitsstandard durch
- + ein von Signal Concept patentiertes Kurzschlussystem
- + zyklische Sicherheitschecks der Elektronik und Software
- + Signalisierung bei fehlerhafter Arbeitsweise
  
- kein Ein/Aus-Schalter.  
Schaltet sich nach Befestigen der Kontaktzangen von selbst ein und nach Entfernen der Kontaktzangen von selbst aus.
  
- Einsatz mehrerer CLIPLANS am Gleis ohne Abstandseinschränkungen zugelassen
  
- ... und praktischen Eigenschaften
  
- bequemer Transport durch geringes Gewicht,  
Transport auch in einer kompakten Tasche mit geringen Abmessungen möglich
  
- Schutz der CLIPLANS vor dem Entfernen aus dem Gleis durch abschließbare Kontaktzangen
  
- schnelle und einfache Befestigung der Kontaktzangen am Schienenfuß (Bild)
  
- Signalisierung mit lichtstarken LEDs, welche auch in größeren Entfernungen noch sichtbar sind
  
- Anpassung der Lichtstärke der Signalisierungs-LEDs an das Umgebungslicht
  
- Akkuzustandsanzeige bei Inbetriebnahme
  
- extrem robuste Konstruktion der Kontaktzangen und der Kontrolleinheit (Überwachungselektronik, Bild),  
trittfestes Gehäuse der Kontrolleinheit und der Kabel
  
- einfache Wartung und Kalibrierung
  
- kostengünstig

### Lieferumfang

- CLIPLANS SICO 4004
- Lithium-Ionen-Akku
- Transportkoffer
- Handbuch
- Abnahmeprüfzeugnis 3.1 nach DIN EN 10204

### Optionales Zubehör

- Ladegerät (Best.-Nr. 100930)
- Werkzeug zum Wechseln der Kontaktspitzen (Best.-Nr. 100933)

### Bestellung

VolkerRail SAFAC  
Duurstedeweg 6  
7418 CK DEVENTER  
NIEDERLANDE  
Tel: +31 570-688 888  
Fax: +31 570-688 801  
Email: safac@volkerrail.nl



